

NMC-CTNxxx-yy-MK-WT-100

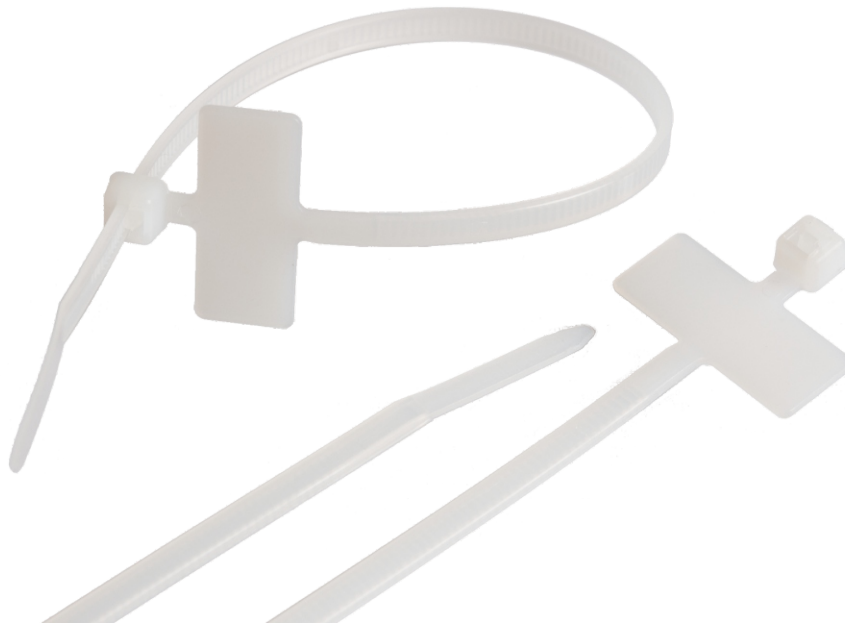
Стяжка NIKOMAX нейлоновая неоткрывающаяся с площадкой для маркировки, белая, уп-ка 100 шт.

- ✓ Изготовлены из нейлона
- ✓ Наличие маркерной площадки

Стяжки применяются при прокладке и монтаже кабелей связи и электрооборудования. Является основным способом фиксации кабеля к лоткам, скобам и другому пригодному оборудованию, обеспечивают высокую прочность и надёжность фиксации.

Стяжки выполнены из нейлона и предназначены для монтажа и эксплуатации в помещении. Замковый механизм одностороннего хода, неразъёмный.

Особенностью данного вида стяжек является маркерная площадка (этикетка), позволяющая наносить дополнительную информацию, которая облегчает идентификацию связок кабелей и их дальнейшее использование на протяжении всего срока эксплуатации.



Базовая комплектация:

Стяжка нейлоновая с площадкой для маркировки

100 шт.

ХАРАКТЕРИСТИКИ

Артикул	NMC-CTN100-25-МК-WT-100	NMC-CTN200-35-МК-WT-100
Тип	Неоткрывающаяся с площадкой для маркировки	
Материал	Нейлон PA66	
Длина	100 мм	200 мм
Ширина	2.5 мм	3.5 мм
Цвет	Белый	
Количество	100 шт./упаковка	
Диапазон температур	Хранение от -40 до +80 °С. Монтаж от 0 до +80 °С. Эксплуатация от 0 до +80 °С	
Гарантия	1 год	
Упаковка	Полиэтиленовый пакет	

ТАБЛИЦА ЗАКАЗА

Артикул	Длина, мм	Ширина, мм	Цвет	Кол-во в упаковке	Индивидуальная упаковка	
					Объем, м3	Масса, кг
NMC-CTN100-25-МК-WT-100	100	2.5	Белый	100	0.000090	0.050
NMC-CTN200-35-МК-WT-100	200	3.5	Белый	100	0.000220	0.120